

Module Tarifs

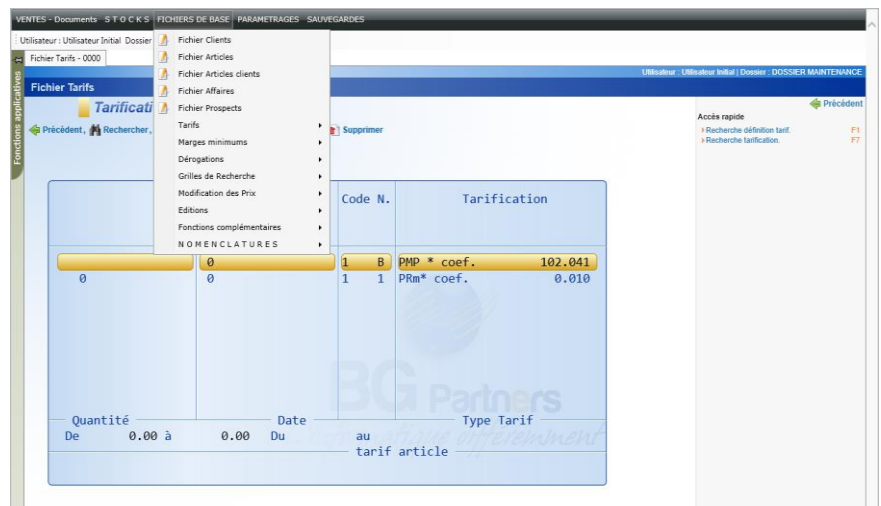
GOLD System Erp est un progiciel de gestion intégré qui permet de gérer l'ensemble des processus opérationnels de votre entreprise, en temps réel. GOLD System Erp est composé de 5 modules (Ventes/ Achats/ Stocks/ Tarifs/ Comptabilité) réunis sous une même licence.

La gestion des tarifs se décompose en 3 grands groupes :

- ✓ Les tarifs clients
- ✓ Les tarifs fournisseurs
- ✓ La gestion des prix

Les + du module :

- ✓ Principe de la pyramide inversée (de la condition la plus large au couple client/ article)
- ✓ Gestion des prix quantitatifs et promotionnels
- ✓ Gestion des marges minimum



Les + de BG Partners :

- ✓ Formation pointue sur les modules Tarifs
- ✓ Transmission du savoir faire pour autonomie dans l'entreprise
- ✓ Conseils sur la mise en œuvre de politiques tarifaires

« La souplesse et la modularité des tarifs nous ont permis de proposer à nos clients le bon prix pour le bon produit »
Michel DAGAEFF - PDG Société RUBIN LACAQUE



Tarifs Achats :

- ✓ Intégration en masse des tarifs fournisseurs
- ✓ Prise en compte des conditions fournisseurs
- ✓ Création par le biais des tarifs des nouvelles références

Tarifs Ventes :

- ✓ Principe pyramide inversée (de la condition la plus large au couple clients/ articles)
- ✓ Fichier Tarifs
- ✓ Croisement selon les critères présents dans les fiches clients, articles, marques, etc.
- ✓ Gestion des prix nets, PV - % de remise, PA, PV, PMP, PUR, DPAC x coefficient, etc
- ✓ Gestion des prix quantitatifs
- ✓ Gestion des prix promotionnels (date à date ou jusqu'à)
- ✓ Gestion des tarifs colonnés
- ✓ Saisie rapide des tarifs
- ✓ Edition des conditions tarifaires clients pour renégociation (Ecran dynamique)

Zones de prix :

- ✓ Prix de vente/ Prix d'achat
- ✓ Prix unitaire de revient
- ✓ Prix moyen pondéré
- ✓ Dernier prix d'achat connu

Généralités :

- ✓ Automatisation des Sauvegardes
- ✓ Envoi des documents de l'Erp par fax automatique, mails (pdf)...
- ✓ Gestion Graphique (multifenêtrage directe) ou Texte (multisessions)
- ✓ Requêteur Sql intégré (Extraction des données de l'Erp vers des outils tiers)